

विषय : सूचनाको हक सम्बन्धी ऐन २०६४ को दफा ५(३) सँग सम्बन्धित विवरण

सूचनाको हक सम्बन्धी ऐन २०६४ को दफा ५ को उपदफा (३) ले व्यवस्था गरेको निर्धारित विषयमा यस भेटेरिनरी अस्पताल तथा पशु सेवा विज्ञ केन्द्र, लमजुङको २०७८ साल माघ १ गतेदेखि २०७८ साल चैत्र मसान्तसम्मको सूचनाको अध्यावधिक विवरण देहाय अनुसार रहेको ब्यहोरा सार्वजनिक गरिएको छ।

१. निकायको स्वरूप र प्रकृति

- प्रदेश सरकार अन्तर्गत भेटेरिनरी अस्पताल तथा पशु सेवा विज्ञ केन्द्र, लमजुङ जिल्ला कार्यक्षेत्र रहने गरी प्रविधिक प्रकृतिका पशु सेवासँग सम्बन्धित सेवामुलक गतिविधि सन्चालन गर्ने जिल्लास्तरीय सरकारी निकाय।

२. निकायको काम कर्तव्य र अधिकार

- जिल्लाको पशुपन्छी तथा मत्स्यको तथ्याङ्क तथा डिजिट प्रोफाइल तयार गरी सम्बन्धीत निकायमा रिपोर्टिङ तथा अद्यावधिक गर्ने ।
- सङ्घीय तथा प्रादेशिक पशुपन्छी सेवा, मत्स्य लगायत कार्यक्रम तथा आयोजनाहरू सञ्चालन गर्ने ।
- भेटेरिनरी औषधी पसल ,मासु पसल ,वधशाला,वधस्थल, दुग्ध सङ्कलन ःप्रशोधन केन्द्र तथा जैविक पदार्थ र दानाको गुणस्तर नियमन गर्ने ।
- स्थानिय तहमा कार्यरत कृषि प्राविधिक तथा व्यवसायिक कृषक, उद्यमी, फर्म सञ्चालकहरूलाई तालिम तथा क्षमता अभिवृद्धि गराउने ।
- पशुपन्छी तथा मत्स्य पकेट कार्यक्रम सञ्चालन गर्न प्रूराविधिक सेवा उपलब्ध गराउने ।
- पशुपन्छी तथा मत्स्य उत्पादन लाई व्यवसायिकरण, यान्त्रीकरण तथा बजारीकरणमा प्रोत्साहन तथा सहजीकरण गर्ने ।
- पशुपन्छी रोग निदानका लागी प्रयोशाला (प्याथोलोजिकल), पारासाइटोलोजिकल, माईक्रोबायोलोजिकल, वैदेशिक भाईरोलोजिकल तथा बायोकेमेस्ट्रीर सर्जिकल सेवा (प्रदान गर्ने ।
- पशुपन्छी नक्ष सुधार तथा स्थानिय पशुपन्छी स्व-स्थान संरक्षण (ANGR) कार्यक्रम सञ्चालन गर्ने ।

- पशुपन्छी तथा माछाको स्वास्थ्य परीक्षण, तथा उपचार गर्ने र आवश्यक परेको खण्डमा घुम्ती शिविर सञ्चालन गर्ने ।
- जुनोटिक एवम् महामारी रोगको रोकथाम, नियन्त्रण एवम् प्रकोप व्यवस्थापन गर्ने ।
- पशु प्रजननसँग सम्बन्धीत समस्याहरूको निराकरण गर्न विशेष विशेष कार्यक्रमहरू संचालन गर्ने ।
- पशुपन्छी बिमा सम्बन्धी योजना कार्यान्वयन गर्ने ।
- कार्यक्षेत्रमा देखा परेका चुनौतीहरू लाई सम्बोधन गर्ने ।
- किसानलाई शुलभ ऋणको आपूर्तिको लागी वित्तिय संस्थाहरूसँग समन्वय गर्ने ।
- पशु उत्पादन सामाग्रीको उचित व्यवस्थापनको लागी सहयोग गर्ने ।
- सम्बन्धीत प्राविधिकहरूको क्षमता अभिवृद्धि गर्न आवश्यक कार्यक्रम संचालन गर्ने ।

३. निकायमा रहने कर्मचारीको सङ्ख्या र कार्य विवरण

क्र.सं	पद	श्रेणी / तह	दरबन्दी	पदपूर्ति	रिक्त	कैफियत
१	बरिष्ठ पशु चिकित्सक	नवौँ	१	१	०	कार्यालय प्रमुख
२	पशु विकास अधिकृत	सातौँ	१	०	१	
३	पशु चिकित्सक	सातौँ	१	१	०	करार सेवा
४	अधिकृत / प्रशासन	छैटौँ	१	०	१	
५	अधिकृत / लेखा	छैटौँ	१	०	१	
६	पशुसेवा प्राविधिक	पाचौँ	१	१	०	करार सेवा
७	पशु स्वास्थ्य प्राविधिक	पाचौँ	१	१	०	करार सेवा
८	प्राविधिक सहायक मत्स्य	पाचौँ	१	०	१	
९	नायब पशु सेवा प्राविधिक	पाचौँ	१	१	०	
१०	हलुका सवारी चालक	श्रेणी विहिन	१	१	०	करार सेवा
११	कार्यालय सहयोगी	श्रेणी विहिन	२	२	०	१ करार
जम्मा			१२	१०	२	

४. निकायबाट प्रदान गरिने सेवा

- लमजुङ जिल्ला भित्र पशुपंक्षी सेवासँग सम्बन्धित कार्यक्रमहरूको सन्चालन, पशु रोग निदान, पशु खोप कार्यक्रम, नश्ल सुधार, पोषण सुधार तथा व्यवस्थापन, क्षमता

अभिवृद्धि, स्थानीय निकाय पशुपंक्षी सेवा शाखासँग समन्वय लगायतका कार्यहरू सन्चालन लगायत प्रदेश सरकारबाट प्राप्त निर्देशन तथा मार्गनिर्देशन अनुसारका कार्यहरू सन्चालन गर्ने।

५. सेवा प्रदान गर्ने निकायको शाखा र जिम्मेवार अधिकारी

- पशु विकास तथा प्रविधि प्रसार शाखा, पशु विकास अधिकृत
- पशु चिकित्सा शाखा, पशु चिकित्सक
- प्रशासन शाखा, ना.प्रा.स.
- आर्थिक प्रशासन शाखा, लेखा

६. सेवा प्रदान गर्दा लाग्ने दस्तुर

७. निर्णय गर्ने प्रकृया र अधिकारी

- कार्यालयको स्टाफ बैठक, कार्यविधि अनुसार गठित अनुगमन तथा मुल्यांकन समिति, खरिद इकाई

८. निर्णय उपर उजुरी सुन्ने अधिकारी

- कार्यालय प्रमुख, बरिष्ठ पशु चिकित्सक डा. रुपेश श्रेष्ठ

९. सम्पादन गरेको कामको विवरण

- पशु स्वस्थ्य तर्फ
उपचार सेवा

क्र सं	क्रियाकलापविवरण	अघिल्लो महिनासम्म	चैत्र महिना	जम्मा	कैफियत	
१	उपचार सेवा	Nematodes	1617	93	1710	
		Cestodes	275	16	291	
		Flukes	114	0	114	
		Fever	103	22	125	
		Diarrhoea	268	51	319	
		Wound	46	13	59	
		Cyst	2	1	3	
		Abscess	18	1	19	
		Castration	512	68	580	
		Mastitis	17	4	21	
		Abortion	2	0	2	
		Infertility	30	4	34	
		Mange/Tick Infestation	63	4	67	
		Hematuria	5	0	5	
Urolithiasis	10	4	14			

		Bloat	21	8	29	
		Fracture	5	4	9	
		Anorexia	100	20	120	
		Parvo	3	64	६७	
		Msc	3594	48	3642	
		जम्मा	6805	425	7230	
		Poultry Diseases				
		CRD	3120	250	3370	
		Coccidiosis	2180	0	2180	
		Mycotoxicity	1205	0	1205	
		Salmonellosis	1465	5737	7202	
		Gout	0	0	०	
		Fowl Typhoid	500	0	500	
		IBD	600	0	600	
		Enteritis	1450	35	1485	
		E.coli	1385	900	2285	
		जम्मा	9890	6922	16812	
		Total Treatment	14992	7347	22339	
२	खोप सेवा	रानीखेत	0	0	०	
		स्वाइन फिवर	0	0	०	
		पि पि आर्	0	0	०	
		रेबिज	157	43	200	
		डि एच् पि पि एल्	31	40	71	
		खोरेत	0	0	०	
		पटके	0	0	०	
		जम्मा	131	83	214	
३	प्रयोगशाला सेवा	गोबर परिक्षण	421	101	522	
		थुनेलो परिक्षण	0	3	3	
		पिसाब परिक्षण	0	0	०	
		स्किन स्क्रयापिड	0	0	०	
		पोष्टमार्टम	76	0	76	
		र्यापिड टेष्ट	54	6	60	
		जम्मा	551	110	661	

कृत्रिम गर्भाधान विवरण

क्र सं	कृ.ग. विवरण	पशु प्रकार	अघिल्लो महिनासम्म	यस महिना	जम्मा	कैफियत
१	विज्ञ केन्द्रबाट	गाई	23	1	24	
		भैसी	29	०	29	
		बाखा	0	०	०	
		जम्मा	52	1	53	
२	स्थानिय तहर प्रइभेट	गाई	732	60	792	
		भैसी	786	62	848	
		बाखा	11	4	15	
		जम्मा	1529	126	1655	
कुल		गाई	755	61	816	
		भैसी	815	62	877	
		बाखा	11	4	15	
		जम्मा	1581	127	1708	

- योजना तथा कार्यक्रम तर्फ

मिति २०७८.०५.०७ गते विभिन्न अनुदानका लागि प्रकासित सुचनामा परेका निवेदनहरूको विवरण

क्र स	स्वीकृत अनुदानका कार्यक्रमको नाम	स्थलगत अनुगमन सम्पन्न भएको संख्या	मूल्याङ्कन भई निर्णय भई सकेको भए छनौट भएको संख्या
१	घाँस स्रोत केन्द्र तथा नर्सरी स्थापना तथा विस्तार	१०	भएर कार्य अगाडी बढेको
२	घुम्ती गोठ संरक्षण कार्यक्रम	१	भएर कार्य अगाडी बढेको
३	चरन खर्क सुधार कार्यक्रम	१	भएर कार्य अगाडी बढेको
४	पशुपंक्षी पकेट विस्तार कार्यक्रम	१०	भएर कार्य अगाडी बढेको
५	फार्म यान्त्रीकरण कार्यक्रम	७०	भएर कार्य अगाडी बढेको
६	बरुवाल भेडा तथा सिन्हाल बाखा संरक्षण तथा प्रबर्धन कार्यक्रम	२	भएर कार्य अगाडी बढेको
७	माछा पोखरी निर्माण अनुदान कार्यक्रम	१५	भएर कार्य अगाडी बढेको
८	साइलोपिट निर्माण सहयोग कार्यक्रम	८	भएर कार्य अगाडी बढेको
९	साना पशुपंक्षी व्यवसायिक फार्म स्थापना तथा विस्तार	३५६	भएर कार्य अगाडी बढेको
१०	साझेदारीमा वधस्थल निर्माण	१	भएर कार्य अगाडी बढेको
जम्मा		४७४	

-

पशुमा पुर्ण खोप कार्यक्रम
३ नगरपालिका मध्यनेपाल, सुन्दरबजार र बेसिशहर

बेसिशहर

पशु	HS&BQ	FMD	PPR	Rabies	Swine fever	Total	Household
गाई/गोरु	1755	1605	0	0	0	3360	3736
भैसि/रागो	4309	4260	0	0	0	8569	
भेडा/बाख्रा	0	0	24727	0	0	24727	
बंगुर	0	929	0	0	999	1928	
कुकुर/ बिरालो	0	0	0	1230	0	1230	
जम्मा	6064	6794	24727	1230	999	39814	

मध्यनेपाल

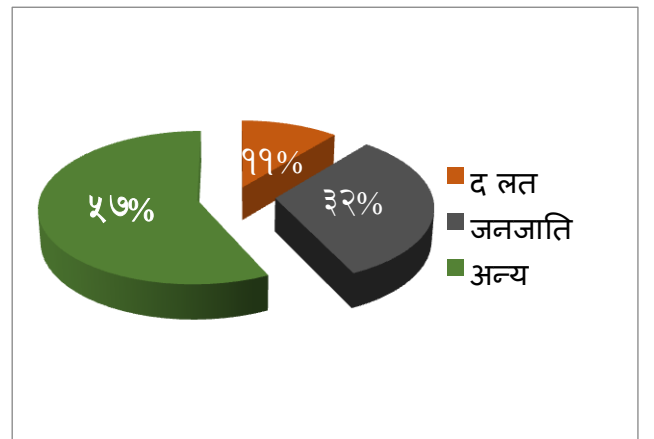
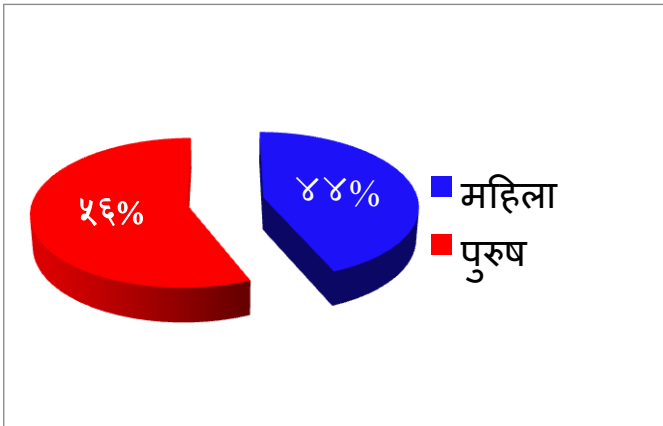
पशु	HS&BQ	FMD	PPR	Rabies	Swine fever	Total	Household
गाई/गोरु	3003	3093	0	0	0	6096	3391
भैसि/रागो	5007	4871	0	0	0	9878	
भेडा/बाख्रा	0	0	17356	0	0	17356	
बंगुर	0	1512	0	0	1174	2686	
कुकुर/ बिरालो	0	0	0	1510	0	1510	
जम्मा	8010	9476	17356	1510	1174	37526	

सुन्दरबजार

पशु	HS&BQ	FMD	PPR	Rabies	Swine fever	Total	Household
गाई/गोरु	1324	1432	0	0	0	2756	2990
भैसि/रागो	3927	4123	0	0	0	8050	
भेडा/बाख्रा	0	0	15738	0	0	15738	
बंगुर	0	383	0	0	331	714	
कुकुर/ बिरालो	0	0	0	595	0	595	
जम्मा	5251	5938	15020	529	261	26999	

-कार्यक्रमहरुमा सहभागिता

कार्यक्रम	सेवाग्राही संख्या		सेवाग्राही संख्या		
	महिला	पुरुष	दलित	जनजाति	अन्य
३ दिने तालिम कार्यक्रम	२९	४७	४	४७	२५
जुनोटिक स्कुल शिक्षा कार्यक्रम	१४१	१४७	५८	११६	११४
उपचार	४५४	७१९	१२०	२८७	७६६
खोप सेवा	८६	१२९	१३	१६७	३५
प्रयोगशाला सेवा	२३८	२५५	५२	६१	३८०
अनुदानका कार्यक्रमहरु	५६	८८	९	५९	७६
जम्मा	१००४	१३८५	२५६	७३७	१३९६



- प्रदेश सरकारद्वारा सञ्चालित पशु विमा अनुदान सम्बन्धी विवरण

पशुको किसिम	कृषक संख्या	पशु संख्या	बिमित मूल्य रु हजारमा	प्रिमियम शुल्क रु हजारमा	माग रकम रु हजारमा
गाई	३१	११७	७२०५	360	72
भैसी	३१७	१११६	95521	4776	955
बाखा	१३३	२८९१	44713.9	3235.7	447
भेडा	१	८४	788	३९४.	7.8
बंगुर	७	१३०	3433	171.6	34.3
कुखुरा	९	9261	5768.3	288.4	57.6
माछा	२	१७०००	952	47.6	9.5
जम्मा	५००	30599	158381	7919	1583.8

१०. वार्षिक बजेट विनियोजन

- जम्मा रु. ५६७३५०००.००

प्रदेश तर्फ

- पुंजिगत तर्फ रु. १९५००००.००
- चालु तर्फ रु. ४४८८५०००.००

संघ तर्फ

- पुंजिगत तर्फ रु. ०.००
- चालु तर्फ रु. ९९०००००.००

११. बजेट खर्चको विवरण

क्र सं	बजेट प्राप्त	बजेटको प्रकार	बित्तिय प्रगति विवरण रु हजारमा			कैफियत
			अघिल्लो महिनासम्म	चैत्र महिना	जम्मा	
१	प्रदेश	पुँजीगत	१२६२.६३	५५७.३०	१८१९.९३	
		चालु	१३५२४.७	१४६४.४०	१४९८९.१०	
		जम्मा	११६५१.६१७	२०२१.७०	१३६७३.३२	
२	संघ	ADS	१००	०.००	१००.००	
		पशुसेवा विभाग	१४०२.०२२	७२.३०	१४७४.३२	
		PMAMP	०	०.००	०.००	
		जम्मा	१५०२.०२	७२.३०	१५७४.३२	
कुल		पुँजीगत	१२६२.६३	५५७.३	१८१९.९३	
		चालु	१५०२६.७२२	१५३६.७००	१६५६३.४२२	
		जम्मा	१६२८९.३५२	२०९४	१८३८३.३५२	

१२. विभिन्न शिर्षकबाट राजस्व आर्जन रु. २१६४५०

- राजस्व बैंक दाखिला रु. २१६४५०

१३. सुशासन

- सुचना अधिकारी- पशु चिकित्सक डा.विनय शाह
- लैङ्गीक समानता तथा सामाजिक समावेशीकरण सम्पर्क व्यक्ति- सुस्मिता अधिकारी
- वेवसाइट/ इमेल/facebook page बाट नियमित सुचनाहरु प्रशारण गर्ने गरिएको
- उजुरी पेटिकाको व्यवस्था गरिएको
- खरीद इकाइ गठन गरिएको
- नागरिक बडापत्रको व्यवस्था
- सेवाम्राहीका लागी प्रतिकालय र Mobile Charging station
- सुधारिएको हात धुने ठाउँको व्यवस्था

१४. कार्यालय प्रमुख

- बरिष्ठ पशु चिकित्सक डारुपेश श्रेष्ठ .

१५. ऐन नियम र निर्देशिकाहरु

- कार्यक्रम संचालन कार्यविधि निर्देशिका अनुसार website मा राखीएको ।

१६. कार्यालयको

- Website: www.vhlseclamjung.gandaki.gov.np
- Email: vhl.lamjung@gmail.com
- Phone No: 066-520131

कार्यक्रम झलकहरु

बन्ध्याकरण शिविर



Besisahar
Municipality
Dogs 134 (M72 F 62)
Cats 7(M3 F 4)

Rainas
Municipality
Dogs 66 (M 34 F
32) **207**



Campaign launched to sterilise stray dogs in Besisahar

Authorities in Besisahar underscore the importance of sterilisation and vaccination to control stray dog population and protect people from rabies.



स्थलगत अनुगमन



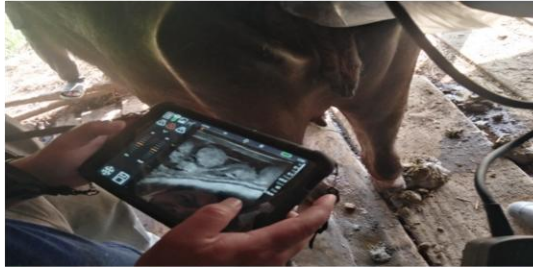
बाँझोपन निवारण घुम्टी शिविर



In Coordination
1 Veterinary Disease
Diagnostic lab Pokhara

2 Madhyanepal Municipality
lamjung

3 VHLSEC lamjung



51 infertile Cattle /Buffalo
treated
>100 large animals and >200
goats treated for parasite
and given mineral
supplement



10 blood and 10 serum
samples collected from
infertile animals

सर्भिलेन्स कार्यक्रम



पशु अथवा पक्षी संक्रमण (AIV), पशुप्रेत (IBD), टैबरिक फेब्रिलेन्स (AIV)

- ▶ टैबरिक फेब्रिलेन्स संक्रमण का उपचार करना संभव नहीं है।
- ▶ पशु अथवा पक्षी संक्रमण को रोकना और प्रसारण को रोकना संभव है।
- ▶ टैबरिक फेब्रिलेन्स संक्रमण को रोकना और प्रसारण को रोकना संभव है।
- ▶ टैबरिक फेब्रिलेन्स संक्रमण को रोकना और प्रसारण को रोकना संभव है।

संक्रमण का प्रकार: संक्रमण का प्रकार: संक्रमण का प्रकार:

संक्रमण का प्रकार: संक्रमण का प्रकार: संक्रमण का प्रकार:

Test	Result	Meaning
AIV	+	पशु अथवा पक्षी संक्रमण संक्रमित
IBD	+	पशुप्रेत संक्रमण संक्रमित
IBD	-	पशुप्रेत संक्रमण संक्रमित नहीं

पशु अथवा पक्षी संक्रमण को रोकना और प्रसारण को रोकना संभव है।

AIV 32
IB 16
ND15
All negative

PPRS
Bovine TB
Subclinical mastitis
African swine fever
Brucellosis



बैठक/तालिम/स्कुल शिक्षा



पशुमा पुर्ण खोप कार्यक्रम



समन्वय/सहकार्य



मत्स्य अनुसन्धान केन्द्र बेगनास



मत्स्य विकास केन्द्र मिर्मा



कृषि पर्यटनका लागि ग्रामिण कुखुरा प्रबर्धन कार्यक्रम

राष्ट्रीय स्रोत व्यवस्थापन कार्यालय हरिहरभवन